

- 系[J].广东医学院学报,2006,24(5):521-522.
- [3] 徐毅,张苗苗,孟欣,等.会阴超声在孕晚期宫颈条件评估及临产时间预测中的应用价值[J].中国医学装备,2016,13(1):104-107.
- [4] 石富文,于雪蕊.宫颈成熟度 B 超评分法与 Bishop 评分的比较[J].中国超声诊断杂志,2002,3(3):204-205.
- [5] Kameyama S, Sato A, Miura H, et al. Prediction of spontaneous vaginal delivery by transperineal ultrasound performed just after full cervical dilatation is determined [J]. J Med Ultrason (2001), 2016, 43 (2): 243-248.

- [6] 杨柳.经会阴超声测量宫颈长度预测早产的应用研究[J].世界最新医学信息文摘,2016,16(48):73.
- [7] 郑泽霞.经会阴超声测量宫颈长度对早产的预测价值观察[J].中外医疗,2015,34(19):189-190.
- [8] 徐新丽.会阴超声探测宫颈形态学指标对足月初产妇临产时间及分娩方式的预测研究[J].中国实用医药,2015,10(5):108-109.
- [9] 郭玮.经会阴超声观测晚期妊娠宫颈形态与临产时间的相关性[J].临床超声医学杂志,2012,14(6):420-422.

(收稿日期:2017-06-18)

· 病例报道 ·

Diagnosis of myocardial infarction complicated with multiple perforation interval and ventricular aneurysm by echocardiography: a case report

超声心动图诊断心肌梗死并发后间隔多发穿孔及室壁瘤 1 例

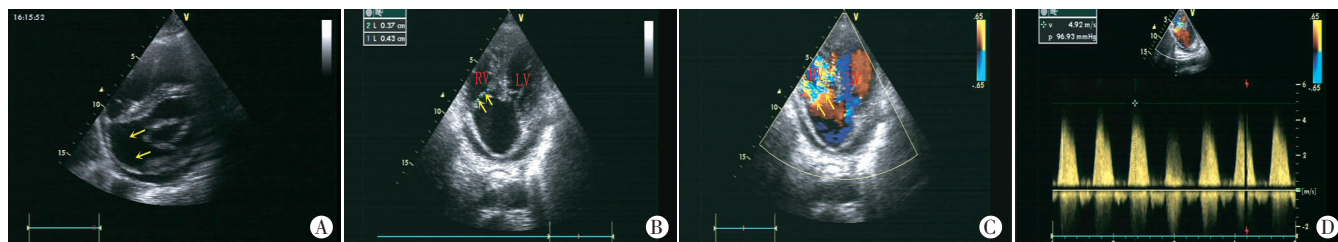
李志勇 何真 穆明

[中图分类号]R542.2;R540.45

[文献标识码]B

患者男,71岁,因“发作性胸痛、胸闷不适2个月,加重1周”入院。心电图提示急性下壁心肌梗死。心肌坏死标记物检查:肌钙蛋白7.43 ng/ml,肌酸激酶同工酶6.32 ng/ml。超声检查:左室下壁、后间隔肌壁变薄向外膨出,呈矛盾运动,后间隔可见2个大

小为4.3 mm、3.7 mm连续中断;CDFI示上述连续中断处可见左向右分流血流信号,频谱多普勒测得左向右分流速度4.92 m/s,压差96.93 mm Hg(1 mm Hg=0.133 kPa),见图1。超声提示:左室下壁、后间隔心肌梗死声像图改变,室壁瘤形成,后间隔多发穿孔。



A:室壁瘤(箭头示);B:后间隔穿孔(箭头示);C:CDFI示后间隔穿孔左向右分流(箭头示);D:频谱多普勒探及分流频谱。RV:右室;LV:左室。

图1 心肌梗死并发后间隔多发穿孔及室壁瘤声像图

讨论:心肌梗死并发症包括室壁瘤、室间隔穿孔、左室附壁血栓及乳头肌断裂等,其中85%~95%室壁瘤见于心尖部^[1]。室间隔穿孔常见于前间隔及前壁心肌梗死,少数发生于下壁及下侧壁心肌梗死,穿孔部位多发于室间隔心尖段,其次为室间隔中段,基底段穿孔较少见,前间隔穿孔的发生率是后间隔穿孔的2倍^[2]。超声心动图诊断心肌梗死合并室壁瘤的主要依据是局部心肌变薄向外膨出,呈矛盾运动。室壁瘤需与心室憩室相鉴别,心室憩室本身具有一定的心肌功能,可与心室运动同步。当发生室间隔穿孔时,二维超声显示室间隔连续中断,CDFI显示室间隔连续中断处收缩期左向右分流,脉冲多普勒探及该处收缩期高速湍流曲线。室间隔穿孔需与先天性室间隔缺损相鉴别,先天性室间隔缺损发生的部位室壁断端回声增强,室壁厚度正常,室壁运动加强。本例患者临床症状典型,心电图及血心肌坏死标记

物均提示急性心肌梗死,诊断明确,超声心动图可见明显的节段性室壁运动异常并室壁瘤形成,二维及彩色多普勒超声均可见室间隔穿孔。对于胸痛患者,应充分了解病史、心电图及心肌坏死标记物检查结果综合分析,一旦确定为心肌梗死,应注意室壁运动、左室功能及心肌梗死并发症等。

参考文献

- [1] 周永昌,郭万学.超声医学.4版[M].北京:科学技术文献出版社,2013:638.
- [2] 杨浣宜.超声医师培训丛书(第四分册)心血管超声[M].北京:人民军医出版社,2009:239.

(收稿日期:2016-08-02)