

综上所述, TI-RADS 分级法在甲状腺良恶性结节的鉴别诊断中可以加以推广, 该标准客观, 指导性强, 尤其适合诊断经验不足的超声医师。同时, 有效结合超声弹性成像技术能更好地指导临床诊断和治疗。

参考文献

[1] Wei X, Li Y, Zhang S, et al. Thyroid imaging reporting and data system (TI-RADS) in the diagnostic value of thyroid nodules: a systematic review[J]. Tumour Biol, 2014, 35(7):6769-6776.

[2] 李小强, 陈红娜, 杨智, 等. 剪切波弹性成像对甲状腺结节良恶性的

鉴别诊断价值[J]. 临床超声医学杂志, 2016, 18(4):233-236.

[3] 胡维茜, 闫建平, 黄枢. 超声弹性成像在甲状腺结节良恶性鉴别诊断中的应用价值[J]. 临床超声医学杂志, 2017, 19(7):477-480.

[4] Esfahanian F, Aryan A, Ghajarzadeh M, et al. Application of sonoelastography in differential diagnosis of benign and malignant thyroid nodules[J]. Int J Prevent Med, 2016, 7(1):55.

[5] 徐智章, 俞清. 超声弹性成像原理及初步应用[J]. 肿瘤影像学, 2005, 14(1):3-5.

[6] 岳林先, 陈琴. 甲状腺影像报告和数据系统的共识与问题[J]. 临床超声医学杂志, 2016, 18(3):185-188.

(收稿日期:2017-03-25)

· 病例报道 ·

Ultrasonic diagnosis of round ligament varices of the uterus: a case report 超声诊断子宫圆韧带静脉曲张 1 例

唐 琪

[中图法分类号] R445.1

[文献标识码] B

孕妇, 31 岁, 孕 2 产 1, 孕 34 周因右侧腹股沟区不适, 触及肿物来我院就诊。体格检查: 右侧腹股沟及右侧阴阜触及质地柔软肿块, 无明显压痛, 站立时明显, 卧位时缓解; 临床拟诊右侧腹股沟疝。超声检查: 右侧腹股沟肿块处探查皮下可见扭曲增宽的管腔回声, 内径最宽处约 1.0 cm; CDFI 探及静脉样彩色血流(图 1)。超声提示: 右侧腹股沟异常团块回声, 考虑子宫圆韧带静脉曲张。该孕妇于产后第 4 周复查, 右侧腹股沟肿块消失。

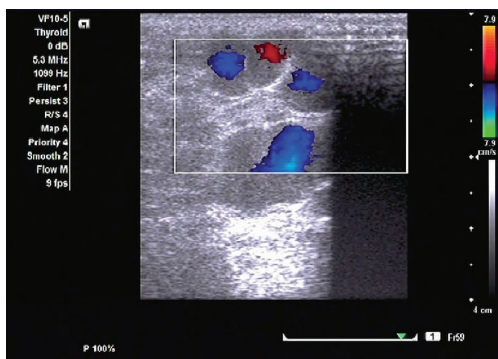


图 1 右侧腹股沟肿块彩色多普勒图像

出。当孕妇孕晚期首次出现腹股沟肿块时需考虑子宫圆韧带静脉曲张, 确诊后应密切观察, 如腹股沟区疼痛明显, 应考虑子宫圆韧带静脉曲张血栓形成或破裂。子宫圆韧带静脉曲张一般临床无需干预, 于产后 2 周~2 个月可完全消失; 若合并血栓或破裂则应及时进行处理。本例孕妇于孕 34 周发现腹股沟肿块, 未作任何处理, 产后第 4 周肿块自行消失。

子宫圆韧带静脉曲张需与腹股沟疝、大隐静脉曲张、淋巴结肿大及假性动脉瘤鉴别诊断: ①腹股沟疝临床表现与子宫圆韧带静脉曲张极其相似, 超声表现为肿块由肠管或网膜组成, 平卧后可完全回纳腹腔, 但当发生嵌顿时肿物不能回纳腹腔, 且疼痛明显; ②大隐静脉曲张临床表现为大腿内侧及腹股沟蚯蚓状肿块, 超声表现为肿块由扭曲增宽的静脉组成, 最终汇入股总静脉; ③淋巴结肿大临床表现为腹股沟活动性肿块, 常伴轻度触痛, 超声表现为肿块由边界清晰的团块低回声组成, 内部淋巴门结构清晰; ④假性动脉瘤临床表现为腹股沟隆起性包块, 多发生于股动脉穿刺术后, 超声表现为包块由囊性为主的团块组成, 与股动脉相连, 脉冲多普勒可探及双向血流信号。

参考文献

[1] Uzun M, Akkan K, Coskun B. Round ligament varicosities mimicking inguinal hernias in pregnancy: importance of color Doppler sonography[J]. Diagn Interv Radiol, 2010, 16(2):150-152.

(收稿日期:2017-02-10)

讨论: 子宫圆韧带静脉曲张临床罕见, 常发生在妊娠晚期。其发病机制包括: ①妊娠晚期孕妇体内血容量增加, 静脉承受压力增大; ②子宫明显增大, 压迫下腔静脉, 静脉承受负荷进一步增大; ③晚孕期孕激素水平增高, 由于孕激素受体存在于圆韧带静脉内, 使其张力明显降低^[1]。超声表现为腹股沟肿块由多个无回声的蜿蜒管腔组成, 站立位或做 Valsalva 动作后肿块更加突