

[5] 杨颖, 吴国祥, 张宝妮, 等. 斑点追踪技术评价高血压患者左心房功能的早期改变[J]. 中华超声影像学杂志, 2012, 21(8): 661-664.

[6] 麻鹏磊, 王祥, 李冰, 等. 尿毒症心肌病的研究及临床治疗进展[J]. 中国老年学, 2016, 36(9): 2294-2297.

[7] Glascock RJ, Pecoitsfilho R, Barberato SH. Left ventricular mass in chronic kidney disease and ESRD[J]. Clin J Am Soc Nephrol, 2009, 4(Suppl 1): 79-91.

[8] Brooks BA, Franjic B, Ban CR, et al. Diastolic dysfunction and abnormalities of the microcirculation in type 2 diabetes[J]. Diabetes Obes Metab, 2008, 10(9): 739-746.

[9] 李苏雷, 智光, 穆洋, 等. 超声心动图评价阵发性房颤患者射流消融术后左心房结构和功能改变[J]. 中国医学影像学杂志, 2017, 25(5): 370-373.

[10] 刘佳, 吕秀章, 李一丹, 等. 阵发性心房颤动患者左心房大小与功能的超声心动图研究[J]. 中国超声医学杂志, 2016, 32(9): 797-800.

[11] 王秀娟, 刘佳, 常明, 等. 应变率成像及三维超声评估尿毒症患者左心房收缩功能[J]. 中国医学影像学技术, 2009, 25(6): 1029-1031.

[12] Wakami K, Ohta N, Asada K, et al. Correlation between left ventricular end-diastolic pressure and peak left atrial wall strain during left ventricular systole[J]. J Am Soc Echocardiogr, 2009, 22(7): 847-851.

(收稿日期: 2017-12-01)

· 病例报道 ·

Ultrasonic diagnosis of huge ureteral cyst with severe hydronephrosis in extrarenal pelvis: a case report

超声诊断巨大输尿管囊肿合并肾外肾盂重度积水 1 例

孙建新 张佳 杜巍

[中图法分类号] R445.1

[文献标识码] B

患者男, 53 岁, 因 1 周前体格检查发现左肾重度积水就诊。体格检查: 左侧腹部稍显膨隆, 叩诊左侧腹部自肋下至平髂前上棘均呈实音, 无压痛和反跳痛。实验室检查: 尿常规潜血阳性; 血肾功能检查肌酐、尿素氮均正常。超声检查: 左肾大小约 8.3 cm×4.4 cm, 结构清晰, 血流丰富, 紧贴肾门部(自季肋部下缘至近髂前上嵴)可见一范围约 25.1 cm×9.9 cm 巨大囊性包块(图 1), 与左侧输尿管相通, 左侧输尿管全程扩张, 最宽处内径约 2.5 cm。膀胱腔内后壁左侧可见一大大小为 7.1 cm×7.7 cm×8.0 cm 囊性包块围绕左输尿管开口处, 囊壁纤薄, 光整(图 2)。排尿后超声复查: 囊腔形态、大小均无明显改变。超声提示: 左肾肾外肾盂并重度积水, 左输尿管全程扩张, 左输尿管巨大囊肿。后经膀胱镜检查检查和手术证实。

先天输尿管末端发育反常性疾病, 主要发生在输尿管末端的膀胱入口处。超声诊断肾外肾盂和输尿管囊肿并不少见, 但本例患者肾外肾盂积水和输尿管囊肿巨大, 而肾功能却无异常极为罕见。分析其原因是输尿管囊肿导致肾后性压力增高, 而患者肾外肾盂因异位于肾窦外, 外周束缚及压力小, 不受肾窦的限制, 故输尿管囊肿导致的尿液排出压力增高直接作用于肾外肾盂, 导致其扩张积水日益严重, 而后者又反作用于输尿管囊肿, 长期作用使肾外肾盂积水和输尿管囊肿范围罕见巨大; 也正是因为肾外肾盂通过几乎“无限”的扩张对冲了肾后性压力的增高, 使肾脏组织免受挤压, 保护了肾功能不受损伤。

本病例为输尿管囊肿引起的梗阻性病变, 需与以下病变鉴别诊断: ①输尿管憩室, 超声显示输尿管下段局部有类囊性回声与输尿管相通, 但其位于膀胱外, 与输尿管囊肿向膀胱腔内突出相反; ②输尿管脱垂, 为输尿管末端突入膀胱腔内形成, 呈乳头状改变, 亦无增大与缩小的动态改变; ③膀胱肿瘤, 易发生于膀胱三角区, 呈实性肿块, 无动态改变, CDFI 可探及血流信号。本例输尿管囊肿引起的肾外肾盂扩张并输尿管全程扩张还应与巨输尿管鉴别诊断, 后者为先天性疾病, 与输尿管囊肿引起的机械性梗阻不同, 其为输尿管末端肌肉发育异常造成的功能性梗阻, 梗阻以上输尿管扩张, 并以盆端为著。

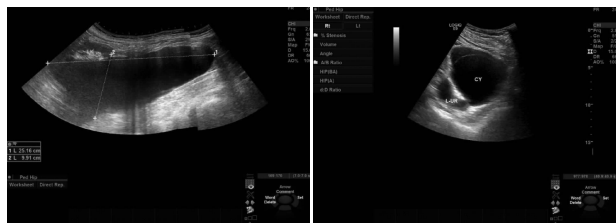


图 1 声像图示左肾肾外肾盂并重度积水(LK: 左肾; 标尺测量处为肾外肾盂并重度积水) 图 2 声像图示左输尿管重度扩张并输尿管巨大囊肿(L-UR: 左输尿管; CY: 囊肿)

讨论: 肾外肾盂为肾脏先天性发育畸形, 是由于胚胎 10~14 周生肾组织分化迟缓, 而输尿管芽分化过早使肾盂不能被生肾组织包裹, 导致在肾实质外形成肾外肾盂畸形^[1]。输尿管囊肿是一种

参考文献

[1] 周永昌, 郭万学. 超声医学[M]. 5 版. 北京: 科学技术文献出版社, 2006: 803-805.

(收稿日期: 2018-01-16)