

# Ultrasonic misdiagnosis of thyroglossal duct carcinoma : a case report 超声误诊甲状舌管癌 1 例

吴日暖 陈树宝

[中图法分类号]R445.1

[文献标识码]B

患者男,28岁,因发现颈前区肿物半年余就诊。体格检查:颈前区正中约舌骨水平可触及一大小约2.0 cm×3.0 cm×3.0 cm圆形肿物,无压痛,随伸舌动作上下活动。超声检查:颈部正中紧贴甲状软骨见一大小约3.4 cm×2.5 cm×3.0 cm囊性包块,囊壁毛糙,囊腔内见数条分隔,并可见细点状低回声;CDFI于囊壁探及少许星点状血流信号(图1,2)。超声提示:颈部正中紧贴甲状软骨囊性包块,考虑甲状舌管囊肿。因患者自诉肿块半年内增大较明显,为求进一步治疗,遂于全身麻醉下行手术切除,于颈前区切开颈部皮肤、皮下组织、颈阔肌及舌骨肌群,暴露肿物,沿肿物表面分离至舌骨体处见一囊性包块,大小约3.5 cm×3.5 cm,表面光滑,边界清晰。术后病理检查:包块大小约4.0 cm×3.5 cm×2.5 cm,切开呈多囊性,内壁局部见乳头状隆起,大小约0.5 cm×0.4 cm;光镜下见纤维囊壁内含纤维血管轴心的乳头状结构,上皮细胞排列拥挤、重叠,细胞核呈毛玻璃样,有核沟,见砂砾体(图3)。病理诊断:符合甲状舌管囊肿癌变为甲状腺乳头状癌。

讨论:甲状舌管囊肿好发于颈部正中线部位,为胚胎时期甲状舌管囊肿未能在孕7~10周完全退化或消失<sup>[1]</sup>,残留有空间所致。甲状舌管囊肿的囊壁上残留假复层纤毛柱状上皮、扁平上皮及鳞状上皮组织<sup>[2]</sup>,可以发生恶变,临床较罕见,其中甲状舌管癌(thyroglossal duct carcinoma, TDCa)的发病率约为1%<sup>[3]</sup>,以乳头状癌多见,约占80%~90%,其次为鳞状细胞癌<sup>[4]</sup>,可为原发性癌或甲状腺来源的转移癌<sup>[5]</sup>。TDCa术前鉴别诊断困难,易误诊。分析本例误诊原因:①诊断医师临床经验不足,对该病认识有限;②甲状舌管囊肿与TDCa临床表现相似,均为颈前无

痛性肿物,缺乏特异性;③本例为颈部正中囊性包块,与舌骨分界不清,可随伸舌动作上下移动,与甲状舌管囊肿的影像特征有一定重叠;④患者因体表肿物就诊,术前超声检查时仅扫查了肿物,未行颈部淋巴结扫查,术后复查超声发现右侧颈部淋巴结转移癌,但由于未行淋巴结穿刺活检,无法确定是术前还是术后转移。TDCa术前超声诊断困难,当发现甲状舌管囊肿囊壁内乳头状隆起或结节内合并微钙化、囊内有隔带、囊壁毛糙增厚等表现,需考虑TDCa可能,此时建议行超声引导下细针穿刺细胞学检查,同时需扫查有无淋巴结转移,以指导术前手术方式的制定。

### 参考文献

- [1] Alarfaj AA, Zekri A, Alyaesh I, et al. Coexisting thyroglossal duct cyst with papillary thyroid cancer: a case report and literature review [J]. Case Rep Otolaryngol, 2021, 2021(12): 6111308.
- [2] Iftikhar H, Ikram M, Rizwan Nathani K, et al. Papillary thyroid carcinoma within thyroglossal duct cyst: case series and literature review [J]. Int Arch Otorhinolaryngol, 2018, 22(3): 25.
- [3] Alatsakis M, Drogouti M, Tsompanidou C, et al. Invasive thyroglossal duct cyst papillary carcinoma: a case report and review of the literature [J]. Am J Case Rep, 2018, 19(6): 757-762.
- [4] 刘蓉, 王艳茹, 王亚霓, 等. 甲状舌管囊肿鳞状细胞癌变的临床病理观察 [J]. 诊断病理学杂志, 2020, 27(8): 584-585, 588.
- [5] 刘显兰, 吕国荣, 苏毅明, 等. 超声对甲状舌管病变的诊断价值 [J]. 中国超声医学杂志, 2017, 33(8): 673-675.

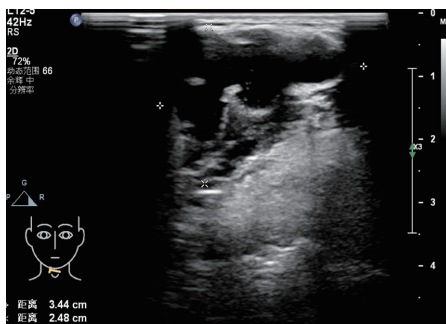


图1 常规超声示颈部正中紧贴甲状软骨见一囊性包块

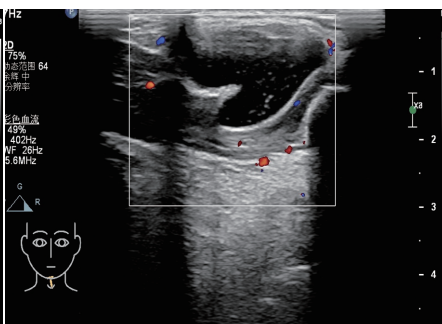


图2 CDFI于囊壁探及星点状血流信号

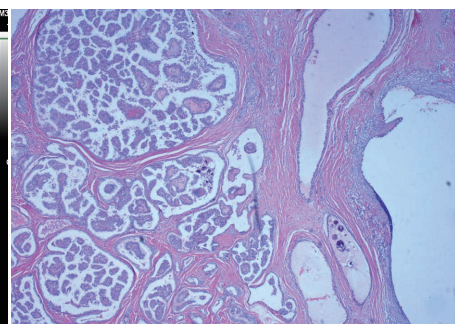


图3 甲状舌管癌病理图(HE染色,×100)

(收稿日期:2022-08-22)